

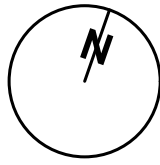
PROJET III - VENTE

Construction de 8 appartements _ Route de Fribourg 20 _ commune de **GROLEY**

J&S Construction Sàrl

01 IMPLANTATION

AFFAIRE : 22.15 _ ART : 613 RF _ ECHELLE : 1:250 _ DATE : 11.12.24 _ FORMAT : A3 _ DESS. : pr

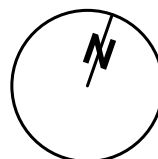


PROJET III - VENTE

Construction de 8 appartements _ Route de Fribourg 20 _ commune de **GROLLEY**
J&S Construction Sàrl

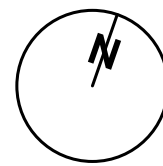
02 REZ-INFERIEUR

AFFAIRE : 22.15 _ ART : 613 RF _ ECHELLE : 1:100 _ DATE : 11.12.24 _ FORMAT : A3 _ DESS. : pr



PROJET III - VENTE

Construction de 8 appartements _ Route de Fribourg 20 _ commune de **GROLLEY**
J&S Construction Sàrl



03 REZ-SUPERIEUR

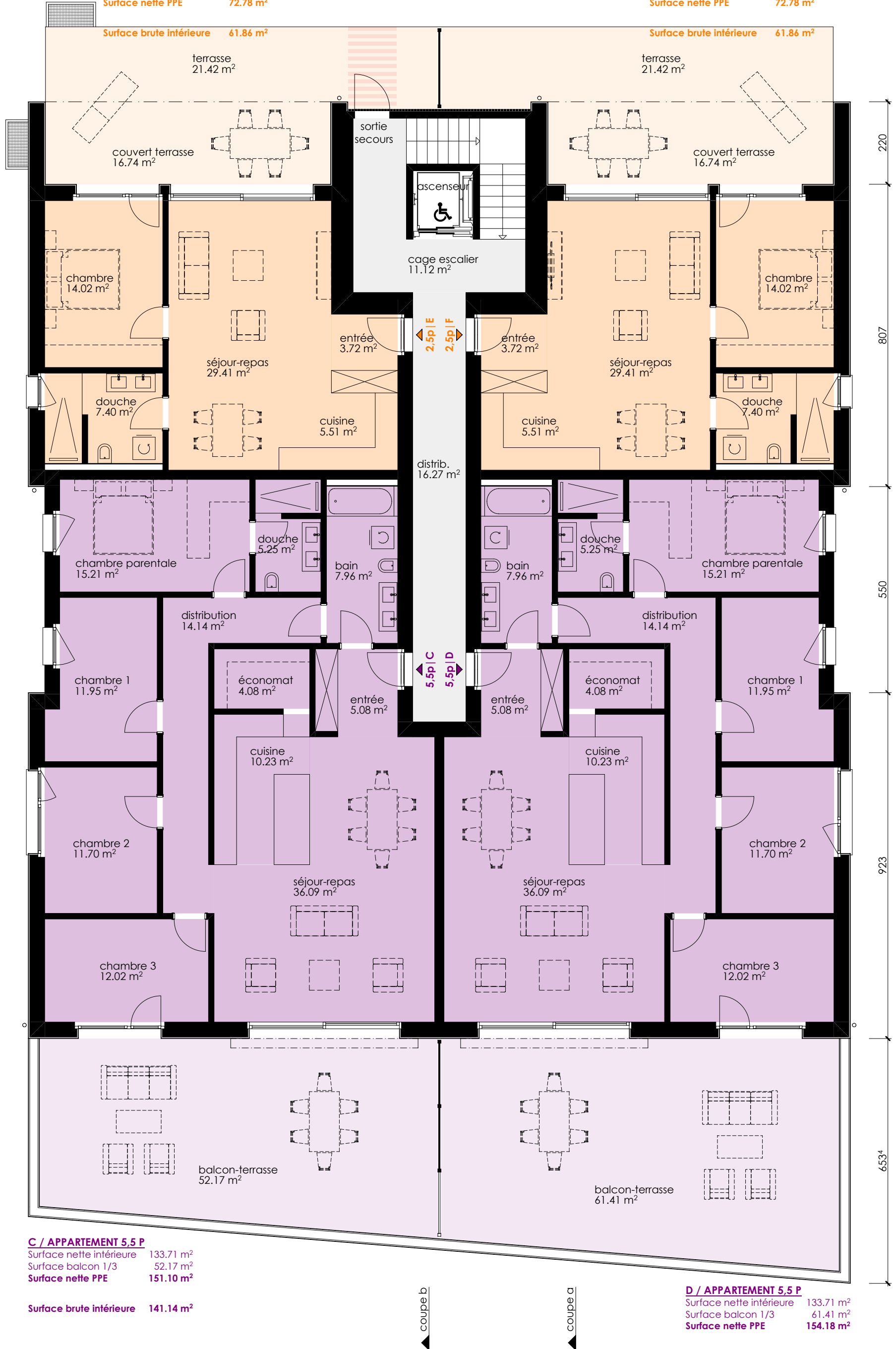
AFFAIRE : 22.15 _ ART : 613 RF _ ECHELLE : 1:100 _ DATE : 11.12.24 _ FORMAT : A3 _ DESS. : pr

E / APPARTEMENT 2,5 P

Surface nette intérieure 60.06 m²
Surface terrasse 1/3 38.16 m²
Surface nette PPE 72.78 m²

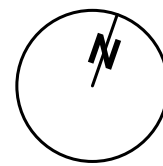
F / APPARTEMENT 2,5 P

Surface nette intérieure 60.06 m²
Surface terrasse 1/3 38.16 m²
Surface nette PPE 72.78 m²



PROJET III - VENTE

Construction de 8 appartements _ Route de Fribourg 20 _ commune de **GROLLEY**
 J&S Construction Sàrl



04 ETAGE

AFFAIRE : 22.15 _ ART : 613 RF _ ECHELLE : 1:100 _ DATE : 11.12.24 _ FORMAT : A3 _ DESS. : pr

G / APPARTEMENT 5,5 P

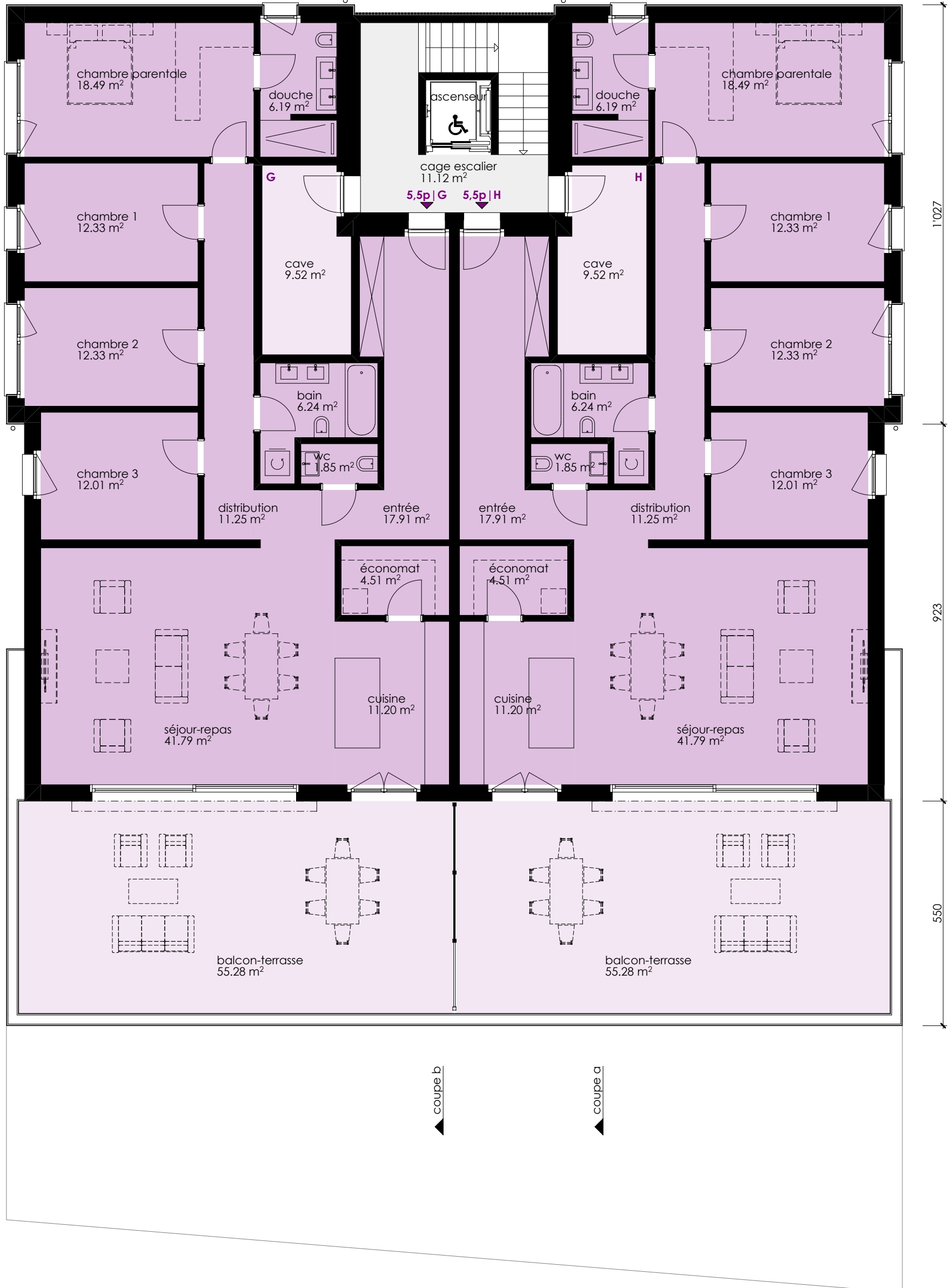
Surface nette intérieure 156.10 m²
 Surface balcon 1/3 55.28 m²
 Surface nette PPE 174.53 m²

H / APPARTEMENT 5,5 P

Surface nette intérieure 156.10 m²
 Surface balcon 1/3 55.28 m²
 Surface nette PPE 174.53 m²

Surface brute intérieure 164.09 m²

Surface brute intérieure 164.09 m²



PROJET III - VENTE

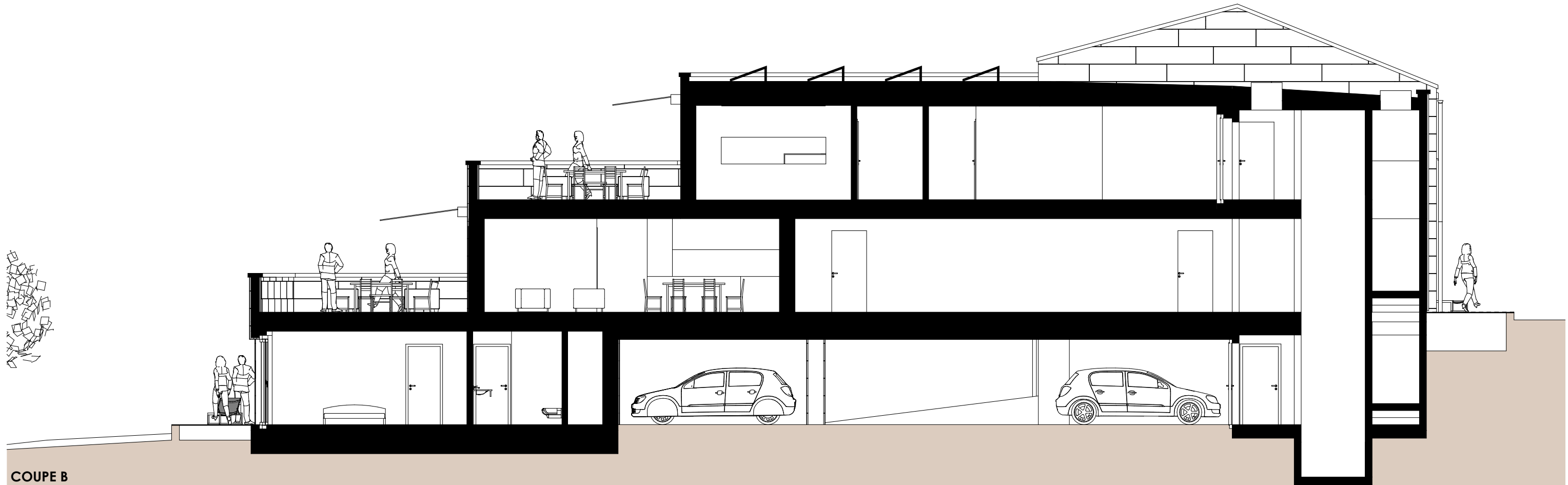
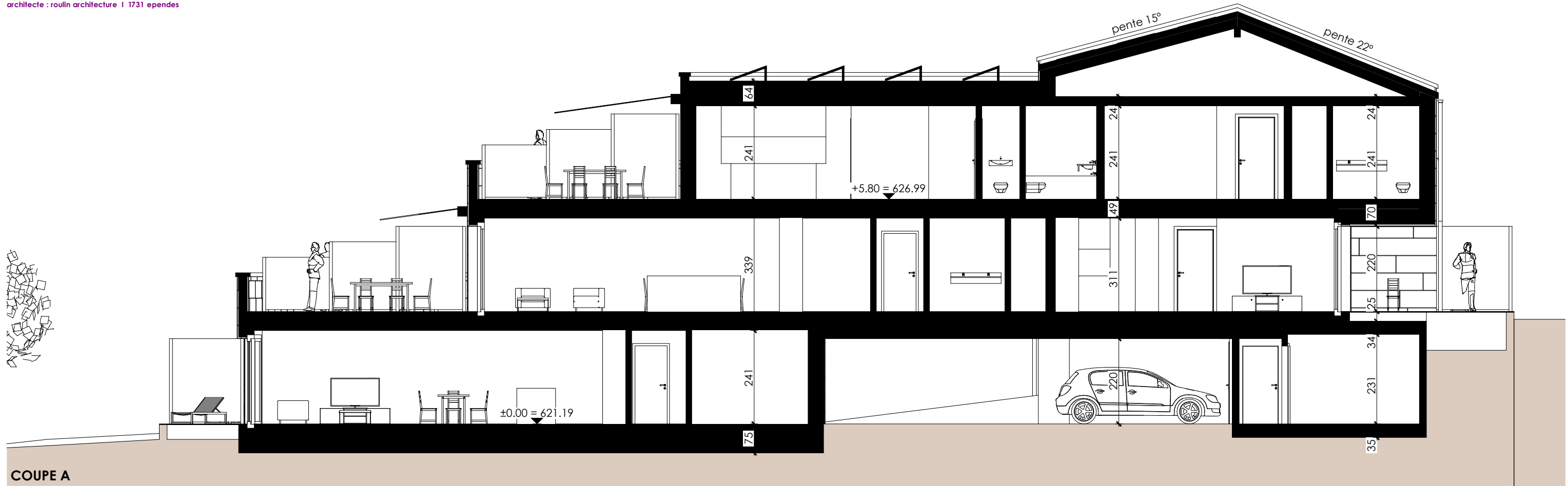
Construction de 8 appartements _ Route de Fribourg 20 _ commune de **GROLLEY**

J&S Construction Sàrl

05 COUPES A-B

AFFAIRE : 22.15 _ ART : 613 RF _ ECHELLE : 1:100 _ DATE : 11.12.24 _ FORMAT : A3 _ DESS. : pr

architecte : roulin architecture | 1731 ependes



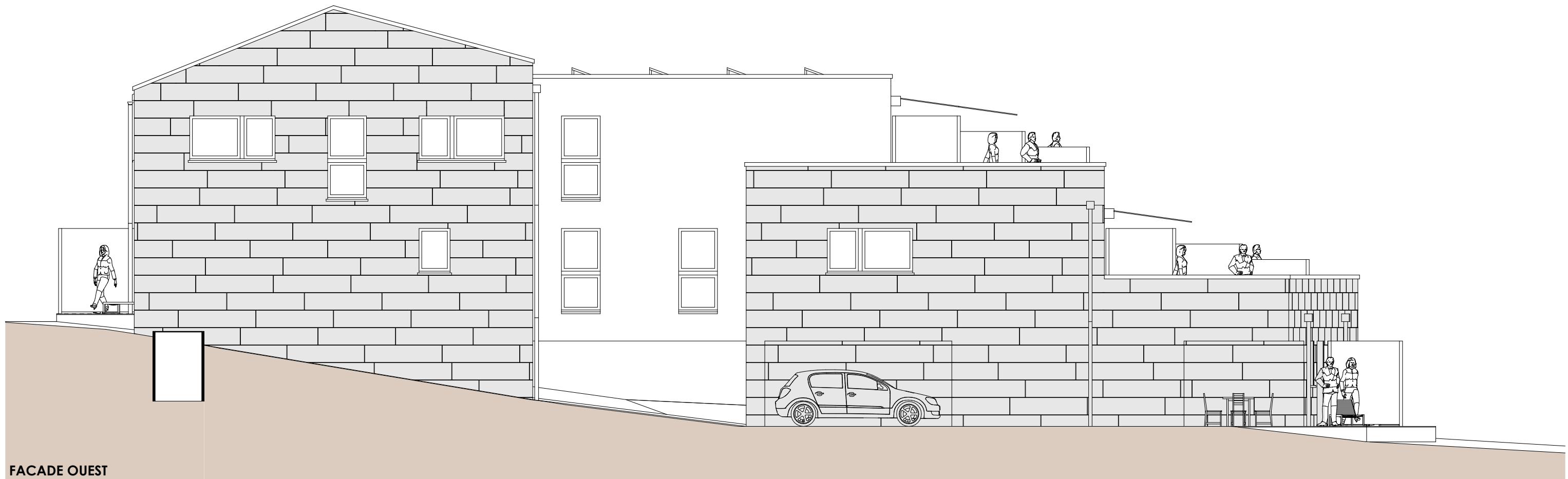
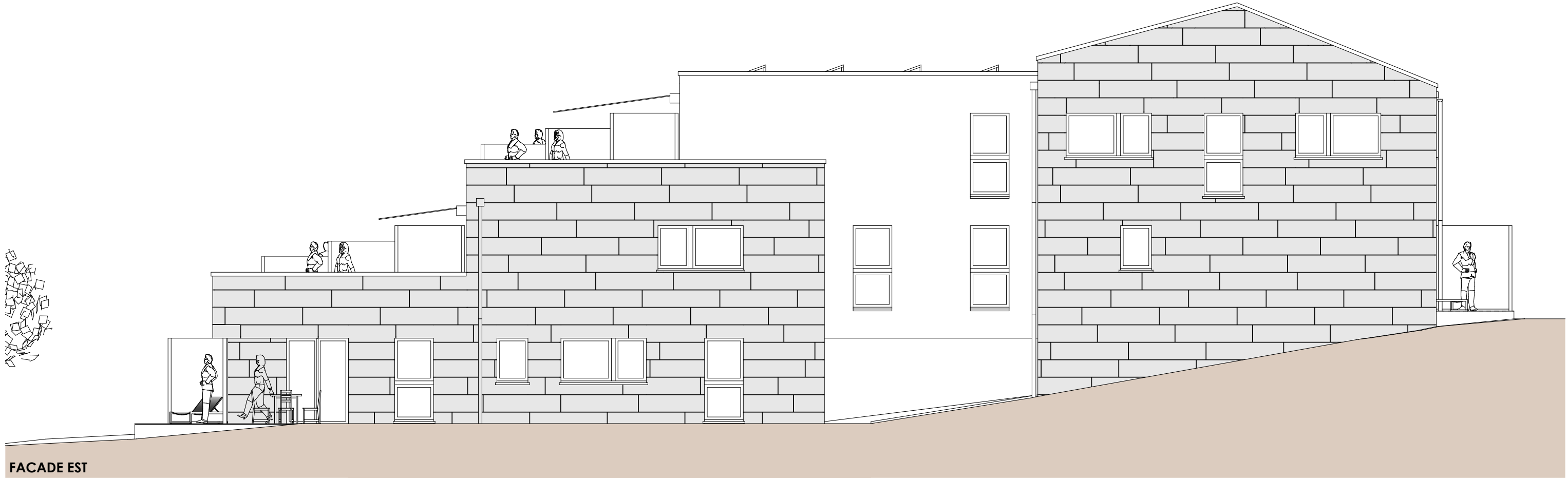
PROJET III - VENTE

Construction de 8 appartements _ Route de Fribourg 20 _ commune de **GROLLEY**

J&S Construction Sàrl

06 FACADES EST-OUEST

AFFAIRE : 22.15 _ ART : 613 RF _ ECHELLE : 1:100 _ DATE : 11.12.24 _ FORMAT : A3 _ DESS. : pr



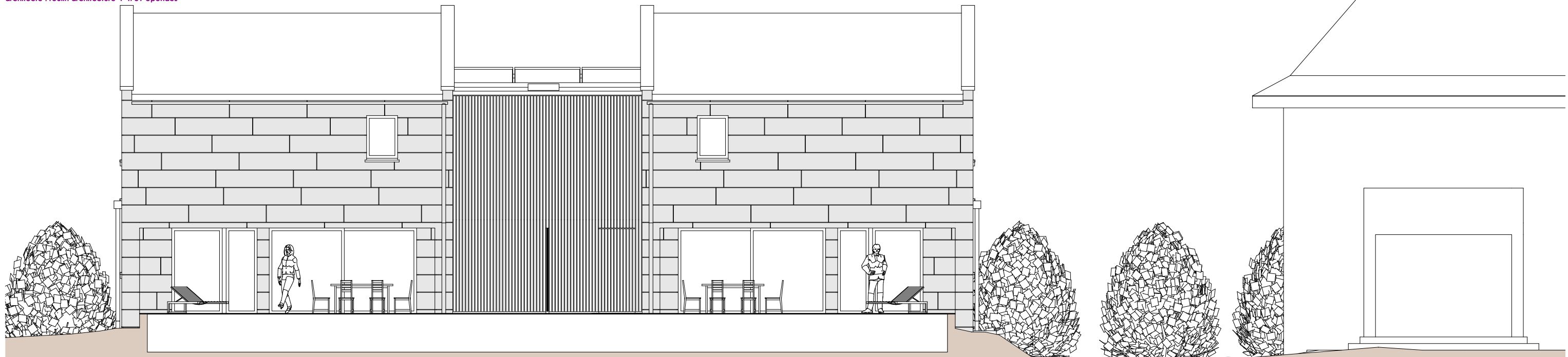
PROJET III - VENTE

Construction de 8 appartements _ Route de Fribourg 20 _ commune de **GROLLEY**

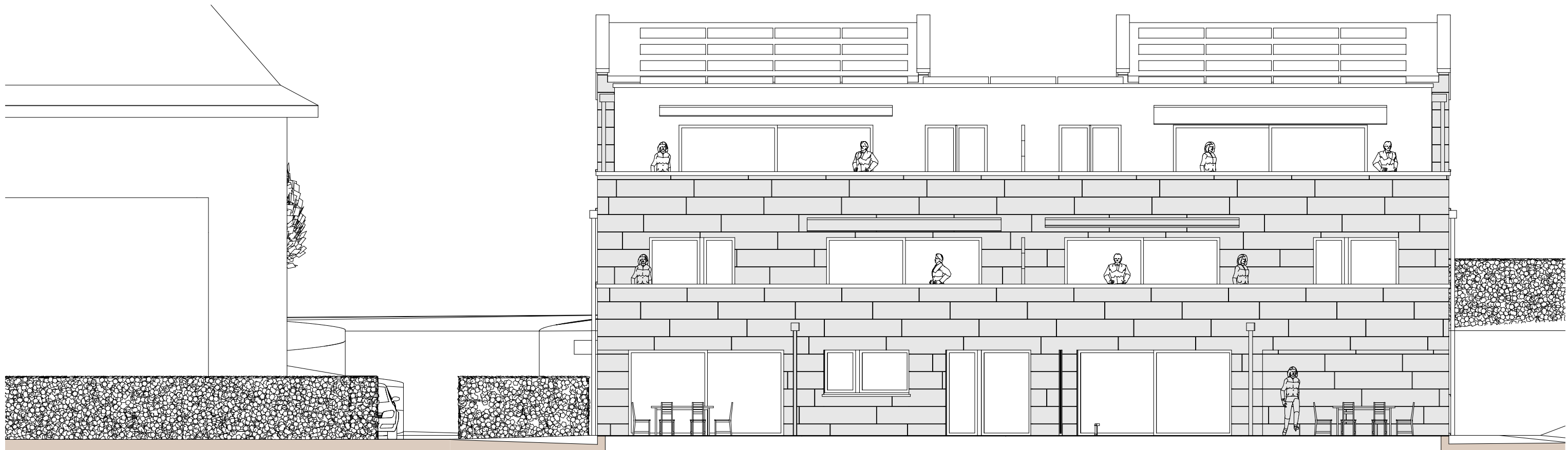
J&S Construction Sàrl

07 FACADES NORD-SUD

AFFAIRE : 22.15 _ ART : 613 RF _ ECHELLE : 1:100 _ DATE : 11.12.24 _ FORMAT : A3 _ DESS. : pr



FACADE NORD



FACADE SUD